



Hochschule
Zittau/Görlitz
UNIVERSITY OF APPLIED SCIENCES



*Studium an der
Hochschule Zittau/Görlitz (HSZG)
Hochschule für angewandte Wissenschaften
Oberlandgymnasium Seiffhennersdorf, 21.08.2017*

STUDIERN_OHNE_GRENZEN



Hochschule
Zittau/Görlitz
UNIVERSITY OF APPLIED SCIENCES

STUDIERN_OHNE_GRENZEN

Die Hochschule Zittau/Görlitz

3000 Studierende,
davon ca. 400 ausländische
Studierende aus 30 Nationen

490 Beschäftigte
davon 115 Hochschullehrer
162 drittmittelfinanzierte
Hochschulmitarbeiter

Kooperationsvereinbarungen mit

- 36 Forschungsinstituten
- 155 Wirtschaftsunternehmen
- 141 Hochschulen in 43 Ländern



www.hszg.de



Campus Zittau



3



Mensa und Bibliothek in Zittau



4



Saniertes Haus I in Zittau

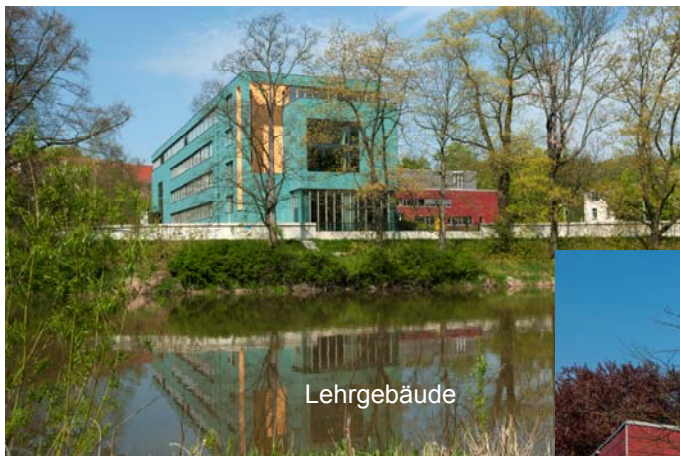


Foto Daniel Winkler

5



Campus Görlitz



Lehrgebäude



Mensa und Bibliothek

6

Aktuelle Highlights



Direktor IPM, Prof. Worlitz
Staatsminister Prof. Unland
am 05.11.2015

Zittauer Kraftwerkslabor

6,3 Mio € 2011 bis 2014

3,73 Mio € 2015 bis 2018

- Hochschulinstitut für Prozesstechnik, Prozessautomatisierung und Messtechnik (IPM)
- Kooperation mit Stadtwerke Zittau
- 3 Versuchsfelder:
 - Innovative Lagerkonzepte für Turbomaschinen in Kraftwerken
 - Energieeffizienzsteigerung in thermischen Energieanlagen
 - Thermochemisches Versuchsfeld



7

Fraunhofer Kunststoffzentrum Oberlausitz – Kooperation mit HSZG



Am 02. November 2016 wurde feierlich der Neubau des **Fraunhofer-Kunststoffzentrums Oberlausitz** in unmittelbarer Nachbarschaft der Hochschule Zittau/Görlitz eingeweiht.



8



Fakultäten

ZITTAU

- **Elektrotechnik**
- **Maschinenwesen**
- **Natur- und Umweltwissenschaften**
- **Wirtschaftswissenschaften und Wirtschaftsingenieurwesen**



GÖRLITZ

- **Informatik**
- **Management- und Kulturwissenschaften**
- **Sozialwissenschaften**

9



Fakultät Sozialwissenschaften

Studiengänge in Görlitz

- Soziale Arbeit (BA)
- Heilpädagogik/Inclusion Studies (BA)
- Kindheitspädagogik (BA)
- Kommunikationspsychologie (BA)
- Management Sozialen Wandels (MA)
- Soziale Gerontologie (MA, berufsbegleitend)



Fakultät Management und Kulturwissenschaften

Studiengänge in Görlitz

- Kultur und Management (BA und MA)
- Management im Gesundheitswesen (BA und MA)
- Tourismusmanagement (BA)
- Internationales Tourismusmanagement (MA)
- Wirtschaft und Sprachen (BA)
Deutsch und Polnisch
Deutsch und Tschechisch
- Fachübersetzen Wirtschaft Deutsch/Polnisch (MA)

<http://f-mk.hszg.de/>



Fakultät Wirtschaftswissenschaften und Wirtschaftsingenieurwesen

Studiengänge in Zittau

- Betriebswirtschaft (Diplom)
- Wirtschaftsingenieurwesen (Diplom)
- Wohnungs- und Immobilienwirtschaft (Diplom)
- Internationales Management (MA)
- Unternehmensführung (BA, berufsbegleitend)

<http://f-w.hszg.de/>



Fakultät Natur- und Umweltwissenschaften

Studiengänge in Zittau

- Ökologie und Umweltschutz (BA)
- Molekulare Biotechnologie (BA)
- Chemie (BA) – auch Dual/KIA
- Chemie und Energie (MA)
- Biotechnologie und angewandte Ökologie (MA)
- Integriertes Management (MA)
- Integrierte Managementsysteme (MA)

<http://www.hs-zigr.de/matnat/>



Fakultät Elektrotechnik und Informatik

Studiengänge in Zittau

- Automatisierung und Mechatronik (Diplom, BA - auch Dual/KIA)
- Elektrische Energiesysteme (Diplom, BA - auch Dual/KIA)
- Elektrische Energietechnik (BA - berufsbegleitend)
- Informatik (BA, MA)
- Information and Communication Management (BA, engl.)
- Mechatronik (MA)
- Wirtschaft und Informatik (BA)

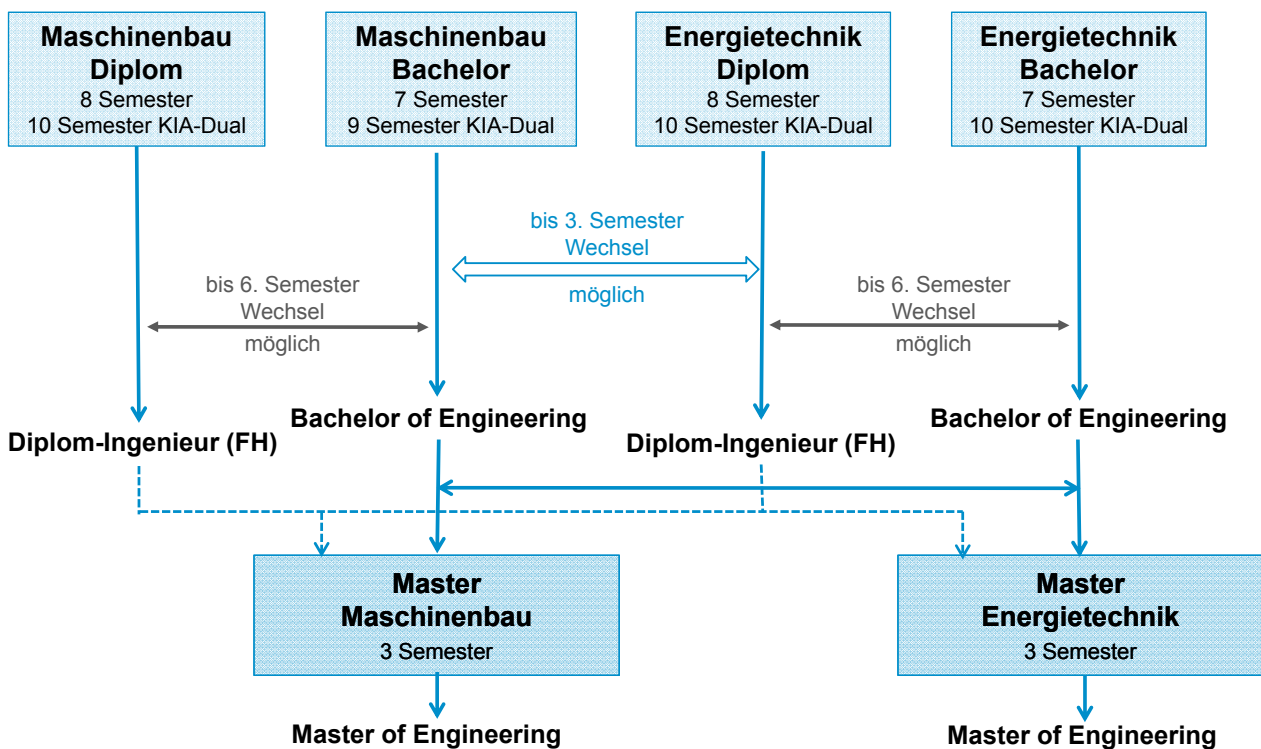
<http://f-ei.hszg.de>



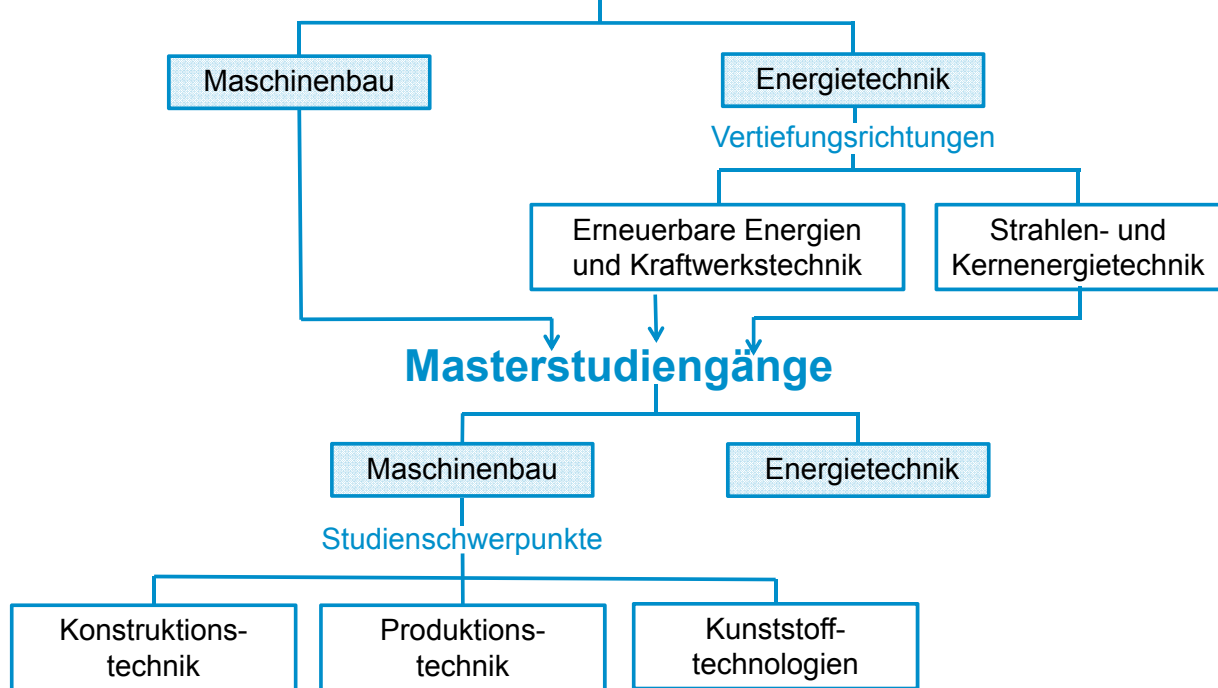
Fakultät Maschinenwesen
www.maschinenwesen-zittau.de

STUDIERN_OHNE_GRENZEN

Studium an der Fakultät Maschinenwesen

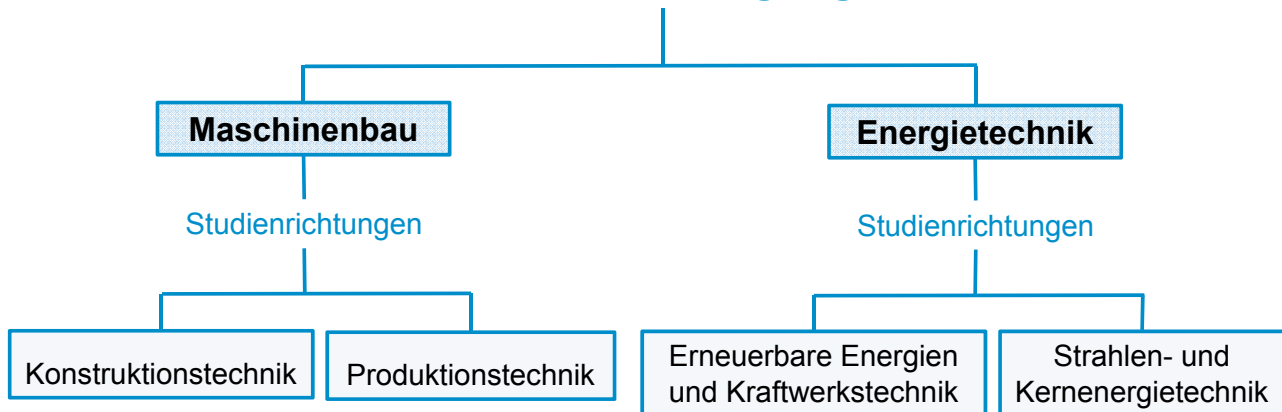


Bachelorstudiengänge



17

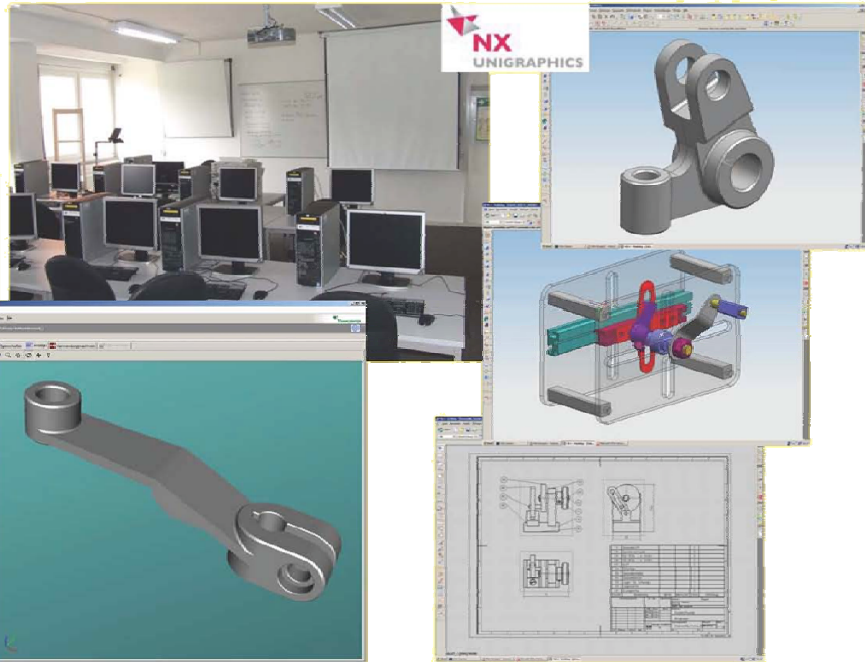
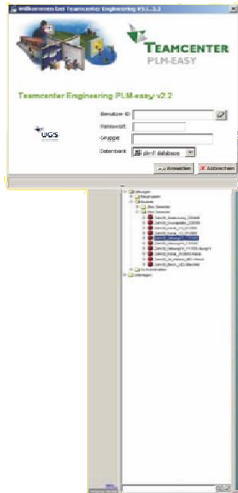
Diplomstudiengänge



18

CAD-Labor

Hochschule Zittau / Görlitz (FH)
**CAD
Pool**
Fachbereich Maschinenwesen



Labor Produktionstechnik – Industrie 4.0



Flexibles Fertigungs- und Montagesystem

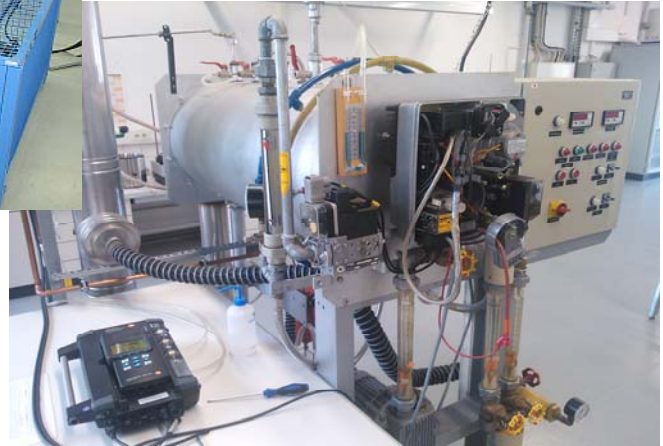


Labor Umweltschutztechnik



Wirkungsgrad/Abgasbehandlung Otto-Motor

NOx-Minderung an einer Gasbrennkammer



Versuchsanlage Holzvergaser-Blockheizkraftwerk



... als Teil des „Thermochemischen Versuchsfeldes“

Duales Studium mit integrierter Facharbeiterausbildung – Kooperative Ingenieurausbildung Dual/KIA

- **Bewerbung**
 - Bei einem Unternehmen, das einen Vertrag mit der Hochschule Zittau/Görlitz hat
 - Liste der Unternehmen auf www.hszg.de
- **Ablauf des Studiums**
 1. Semester an Hochschule
 - 2.-5. Semester: Parallel 2 Semester Studium und Facharbeiterausbildung
 - Ablauf: 4 Wochen Studium – 4 Wochen Betrieb
 - IHK Facharbeiterprüfung am Ende des 5. Semesters
 - ab 6. Semester: Weiterführung und Abschluss des Studiums
- **Vorteile:**
 - Herauszögern der Entscheidung, falls Unsicherheit, ob ein Studium oder eine Berufsausbildung bevorzugt
 - Durch Praxiserfahrung erheblich verbesserte Chancen beim späteren Berufseinstieg
 - Frühe Bindung an ein Unternehmen
 - **Finanzielle Unterstützung des Studiums durch das Unternehmen**
- **Nachteil:**
 - Das Studium dauert 2 Semester länger.

Ausgewählte Unterschiede des Studiums

Universitäten

Hochschulen für Angewandte Wissenschaften

Studieninhalte

- | | |
|------------------------------------------------------------------------------------------------------------------------------------------------------|-----------------------------------------------------------------------------------------------------|
| <ul style="list-style-type: none"> ▪ Höhere Theorieanteil durch mehr fundamentale Vermittlung des Lehrstoffes mit vielen Herleitungen | <ul style="list-style-type: none"> ▪ Höherer Praxisanteil durch Vielzahl an Praktika |
|------------------------------------------------------------------------------------------------------------------------------------------------------|-----------------------------------------------------------------------------------------------------|

Organisation des Studiums

- | | |
|---------------------------------------------------------------------------|-------------------------------------------------------------------------------------------------------------------------------------------|
| <ul style="list-style-type: none"> ▪ Individuelles Studium | <ul style="list-style-type: none"> ▪ Intensivere Betreuung der Studierenden ▪ Geführtes Studium in Seminargruppen |
|---------------------------------------------------------------------------|-------------------------------------------------------------------------------------------------------------------------------------------|

Studiendauer

- | | |
|-----------------------------------------------------------------------------------------------------------------|--------------------------------------------------------------------------------------------------------------------------|
| <p>10 Semester Diplom
6 Semester BA + 4 Semester MA
Durchschn. Studienverlängerung: + 3 Sem.</p> | <p>8 Semester Diplom (FH) oder
7 Semester BA + 3 Semester MA
Durchschn. Studienverlängerung: + 1 Sem.</p> |
|-----------------------------------------------------------------------------------------------------------------|--------------------------------------------------------------------------------------------------------------------------|

Erfolgsquote

- | | |
|----------------------------------------------------------------------------------------------------|----------------------------------------------------------------------------------------------------|
| <ul style="list-style-type: none"> ▪ ca. 50 % erreichen den Studienabschluss | <ul style="list-style-type: none"> ▪ ca. 80 % erreichen den Studienabschluss |
|----------------------------------------------------------------------------------------------------|----------------------------------------------------------------------------------------------------|

Ausgewählte Unterschiede

Universitäten

- Forschungs- und Entwicklungsabteilungen

Hochschulen für Angewandte Wissenschaften

Berufseinstieg

- Konstruktions-, Produktions-, Berechnungsabteilungen

Weitere berufliche Entwicklung

Die Unterschiede vermischen sich.
Maßgebend sind die fachliche Leistung und die soziale Kompetenz.

Anmerkung

In der Fakultät Maschinenwesen der Hochschule Zittau/Görlitz beträgt die Vermittlungsquote 100 % unmittelbar nach Ende des Studiums.

Angst vor einem Technik-Studium ?

- Technik-Studium \neq Physik in der Schule
- Technik baut auf naturwissenschaftlichen Gesetzmäßigkeiten auf, im Vordergrund stehen jedoch deren Anwendungen

Umfang der Wissensvermittlung

Technische Mechanik	3 Semester mit je 4 Stunden pro Woche
Strömungstechnik	2 Semester mit je 4 Stunden pro Woche
Technische Thermodynamik	3 Semester mit je 4 Stunden pro Woche

Keine Angst - alle notwendigen Kenntnisse und Fertigkeiten werden vermittelt !

Wer das Abitur schafft, schafft auch ein Technik-Studium !

Einladung

Hochschulinformationstag

am Donnerstag. 11. Januar 2018

09:00 bis 15:00 Uhr

Campus Zittau und Campus Görlitz

Informationen auf: www.hszg.de

Diesen Vortrag finden Sie:

**www.maschinenwesen-zittau.de,
unter „Aktuelles“**