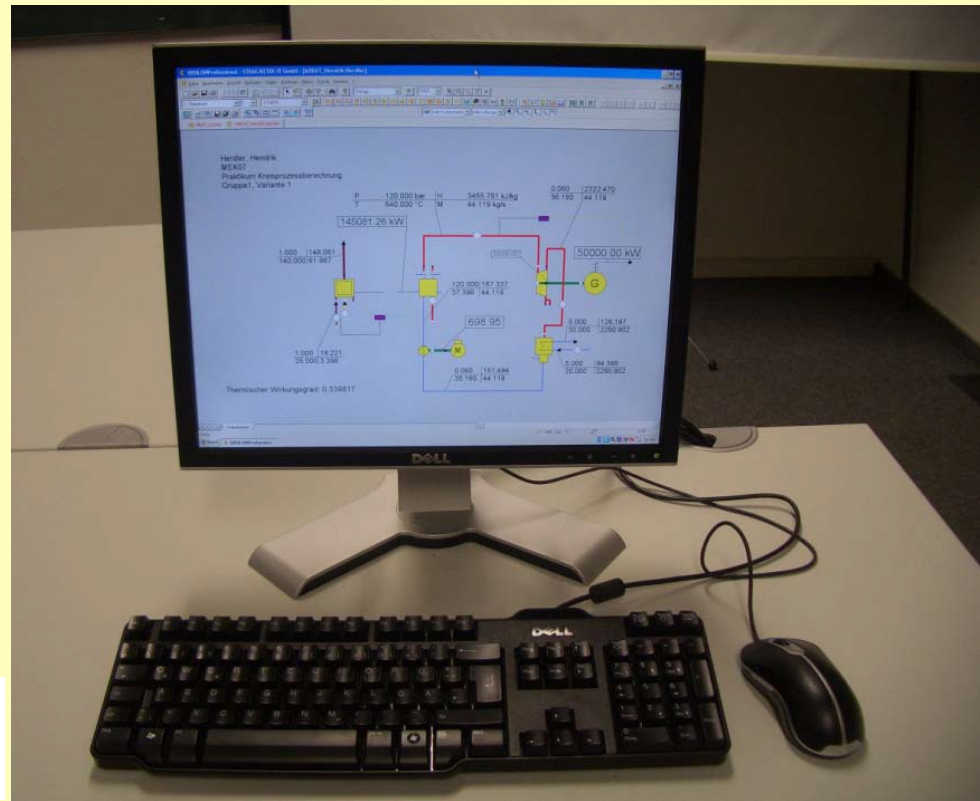


► Praktikum: Kreisprozessberechnung



Berechnung eines einfachen CLAUSIUS-RANKINE-Rechsprozesses

- Zunächst von „Hand“ (jeder Studierende erhält eine gesonderte Aufgabenstellung – Lösung muss vor Beginn des Praktikums vorgelegt werden)
- Berechnung des gleichen Prozesses unter Nutzung des Kreisprozess-Berechnungsprogramms EBSILON im Rechnerkabinett Z VII/116
 - Nutzung einer ausführlichen Anleitung
 - Hilfestellung bei Fragen
 - Variantenvergleiche

Schriftliche Auswertung der Variantenrechnungen